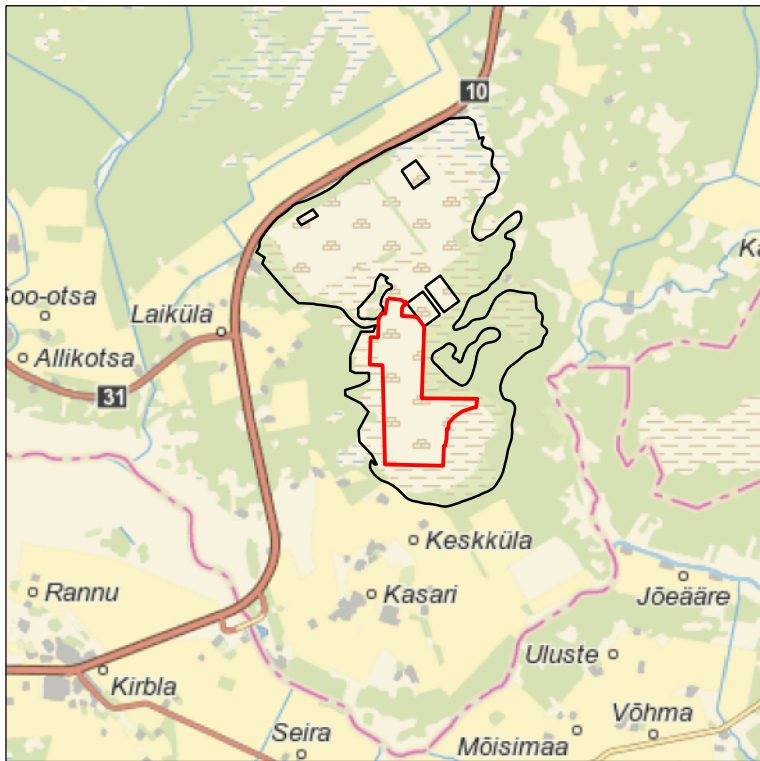
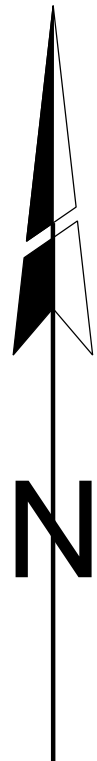


ASENDIPLAAN
M 1 : 100 000



Kaardileht nr 631 (Rapla)



- 1 Mäeeraldise piir, piiripunkt ja piiripunkti number
- 1' Mäeeraldise teenindusmaa piir, piiripunkt ja piiripunkti number
- Külgneva mäeeraldise piir
- Külgneva mäeeraldise teenindusmaa piir
- Ploki piir (aT - aktiivne tarbevaru, pT - passiivne tarbevaru)
- Maardla piir (asendiplaanil)
- Laiküla turbatootmisala 34202:002:0005 Katastriüksuse nimi, piir ja tunnus
- Maapinna samakõrgusjoon, m
- 6.51 27.10.2020 Veetaseme abs. kõrgus, mõõdistamise kuupäev
- 6-3 7.22 2021. a uuringu sondeerimispunkti number
- 0.70 1.50 Maapinna abs. kõrgus
2021. a uuringu turba proovivõtupunkt
2020. a uuringu proovivõtupunkt
2017. a uuringu sondeerimispunkt

- Käntu-Kastja hoiuala
- III kategooria kaitsealuste taimede (kahelehtine käokeel (*Plantanthera bifolia*), võõrtaim-sõrmkapp (*Dactylorhiza fuchsii*), harilik porss (*Myrica gale*), kahkjaspunane sõrmkapp (*Dactylorhiza incarnata*)) elupaik
- III kategooria kaitsealuste loomade elupaik (sookurg, *Grus grus*)
- III kategooria kaitsealuste loomade (väiketüll (*Charadrius dubius*), teder (*Tetrao tetrix*)) elupaik
- III kategooria kaitsealuste loomade (öösoor (*Caprimulgus europaeus*), teder (*Tetrao tetrix*)) elupaik
- Taastuva soo kõlvik (180,11 ha)

Märkused:

- Koordinaadid L-Est 97 süsteemis, kõrgused EH2000 süsteemis.
- Lähtekoordinaadid ja kõrgus: Trimble VRS Now baasjaamade võrk.
- Asendiplaan: Maa-ameti X-GIS kaardirakendus.
- Plaani koostamisel on kasutatud:
 - Maa-ameti väljastatud katastriüksuste piirandmeid (seisuga 17.12.2021. a);
 - Maa-ameti aluskaartide avalikku WMS-teenust (põhikaart, kitsenduste andmed);
 - Keskonnaregistri Laiküla turbamaardla plokide ja mäeeraldiste piirandmeid (seisuga 27.09.2021);
 - "Laiküla turbamaardla Laiküla II turbatootmisala jääkvär uuringu aruanne" topograafilise ja varu arvutamise plaani (OÜ Inseneribüroo STEIGER, töö nr 20/3185).
- Varuplokid 3 aT ja 4 aT paiknevad tervikuna III kategooria kaitsealuste linnuliikide teder (*Tetrao tetrix*) ja väiketüll (*Charadrius dubius*) leiukohtade piires.
- Plaani ei ole kajastatud I ja II kategooria kaitsealuste liikide elupaikade ja kasvukohtade piire.
- Kasutatud tarkvara: Bentley PowerCivil for Baltics V8i (litsents: 70000661800020).

Objekti nimetus ja aadress		Joonise sisu
Laiküla II turbatootmisala Lääne maakond, Lääne-Nigula vald		Korrastatud ala plaan
Loa omanik Aktsiaselts Torf Tallinna mnt 26a, Lihula, Pärnu maakond, 90303 info@astorf.ee		Graafiline lisa 3 / 3
		Mõõtkaava 1 : 5000
OÜ Inseneribüroo STEIGER Männiku tee 104, 11216 Tallinn +372 668 1011, info@steiger.ee		Koostas Epp Kuslap / allkirjastatud digitaalselt /
		Kinnitas Erki Vaguri / allkirjastatud digitaalselt /
		Kuupäev 17.12.2021
		Töö nr 21/3793

Mäeeraldise piiripunktide koordinaadid			Mäeeraldise teenindusmaa piiripunktide koordinaadid		
Nr	X	Y	Nr	X	Y
1	6 514 519,65	501 348,06	1'	6 514 795,69	501 343,89
2	6 514 498,09	501 530,32	2'	6 514 786,00	501 351,20
3	6 514 464,83	501 570,13	3'	6 514 145,60	501 834,30
4	6 514 475,10	501 585,74	4'	6 514 171,18	501 873,97
5	6 514 449,22	501 605,25	5'	6 514 166,27	501 873,82
6	6 514 413,79	501 552,00	6'	6 513 255,85	501 846,02
7	6 514 387,28	501 539,27	7'	6 513 237,25	502 584,26
8	6 514 284,75	501 536,15	8'	6 513 185,27	502 583,57
9	6 514 272,65	501 738,46	9'	6 513 185,57	502 540,53
10	6 514 145,60	501 834,30	10'	6 513 072,34	502 527,84
11	6 513 196,00	501 801,30	11'	6 513 065,23	502 477,02
12	6 513 189,61	502 534,26	12'	6 513 053,28	502 431,19
13	6 513 076,87	502 521,03	13'	6 513 036,34	502 384,45
14	6 513 069,75	502 472,99	14'	6 513 017,28	502 338,32
15	6 513 021,75	502 336,05	15'	6 512 987,94	502 290,53
16	6 512 953,72	502 236,83	16'	6 512 949,98	502 240,16
17	6 512 868,11	502 156,10	17'	6 512 907,93	502 200,08
18	6 512 794,48	502 153,36	18'	6 512 866,07	502 161,03
19	6 512 793,72	502 132,26	19'	6 512 789,65	502 158,19
20	6 512 662,25	502 129,59	20'	6 512 788,90	502 137,16
21	6 512 569,93	502 112,87	21'	6 512 672,57	502 134,80
22	6 512 569,27	502 094,87	22'	6 512 659,47	502 129,87
23	6 512 303,30	502 082,73	23'	6 512 571,09	502 113,82
24	6 512 322,20	501 314,30	24'	6 512 564,96	502 113,82
25	6 513 635,30	501 281,30	25'	6 512 564,44	502 099,65
26	6 513 640,10	501 114,80	26'	6 512 292,80	502 087,25
27	6 513 997,40	501 123,10	27'	6 512 293,59	502 035,70
28	6 514 003,39	501 125,77	28'	6 512 313,31	501 319,78
29	6 514 002,30	501 163,34	29'	6 512 272,02	501 268,15
30	6 514 000,70	501 221,18	30'	6 513 585,22	501 229,84
31	6 514 000,63	501 221,18	31'	6 513 592,10	501 064,37
32	6 514 000,61	501 221,55	32'	6 514 008,73	501 077,37
33	6 514 238,22	501 230,50	33'	6 514 404,05	501 252,39
34	6 514 317,63	501 265,92	34'	6 514 745,63	501 276,56
35	6 514 316,01	501 318,91			

Pindala 149,89 ha

Pindala 180,11 ha

